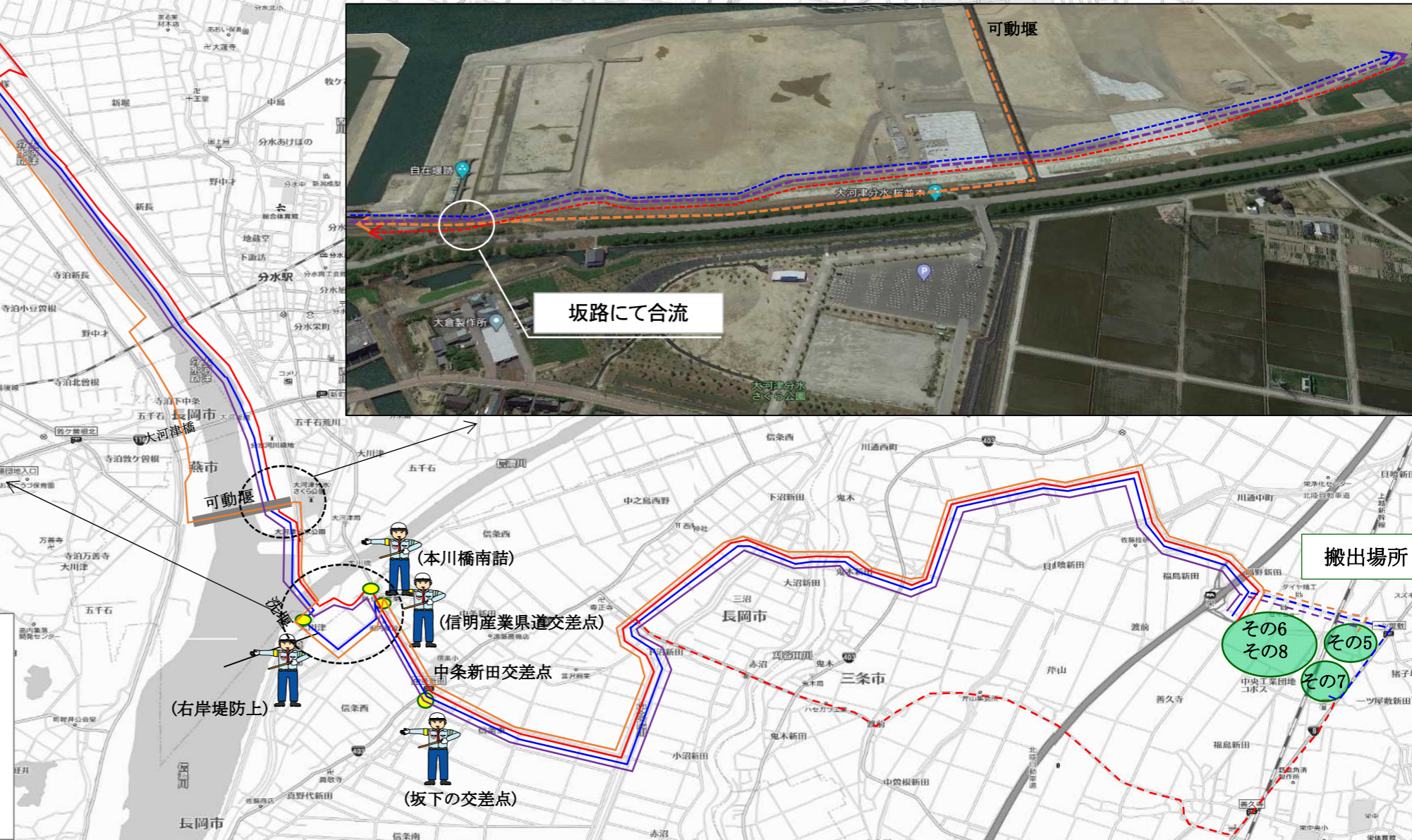
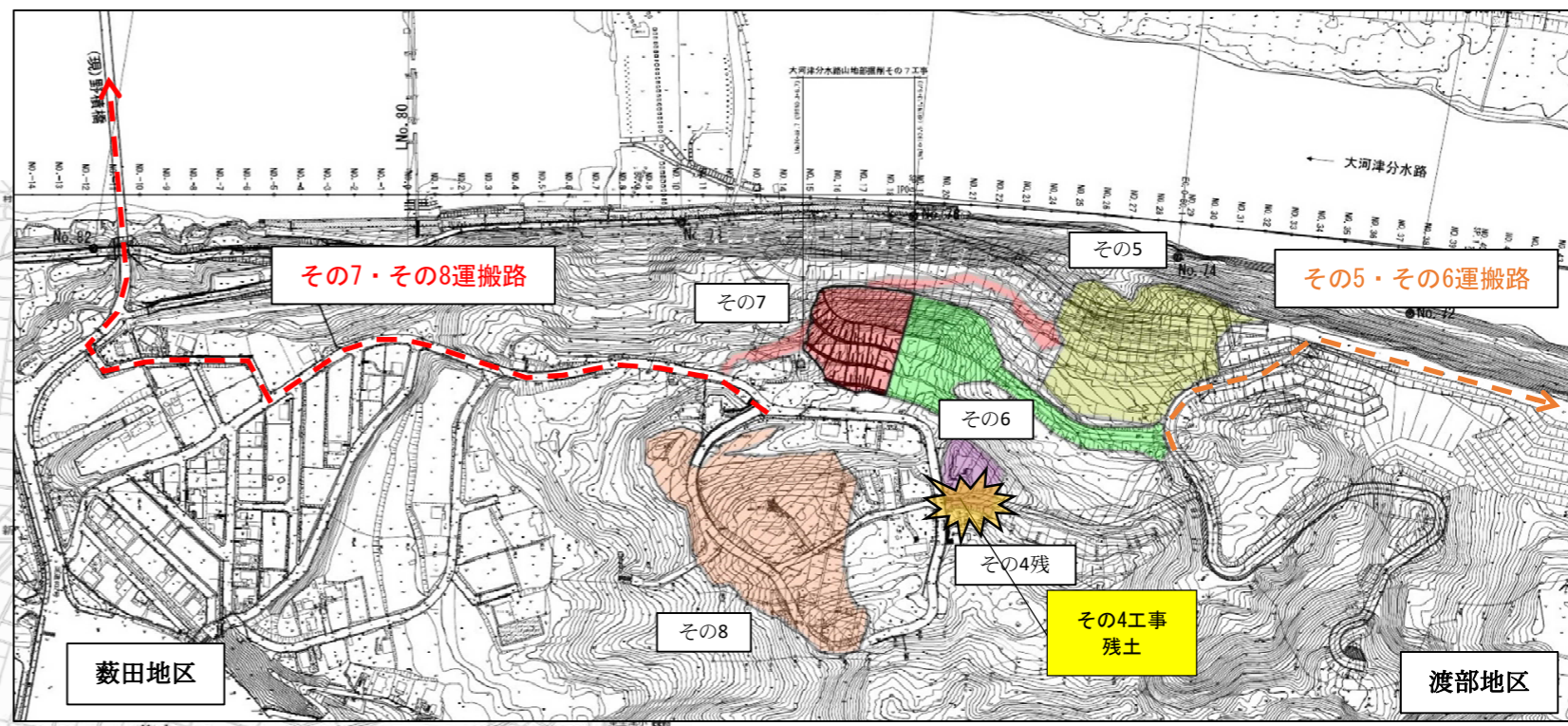
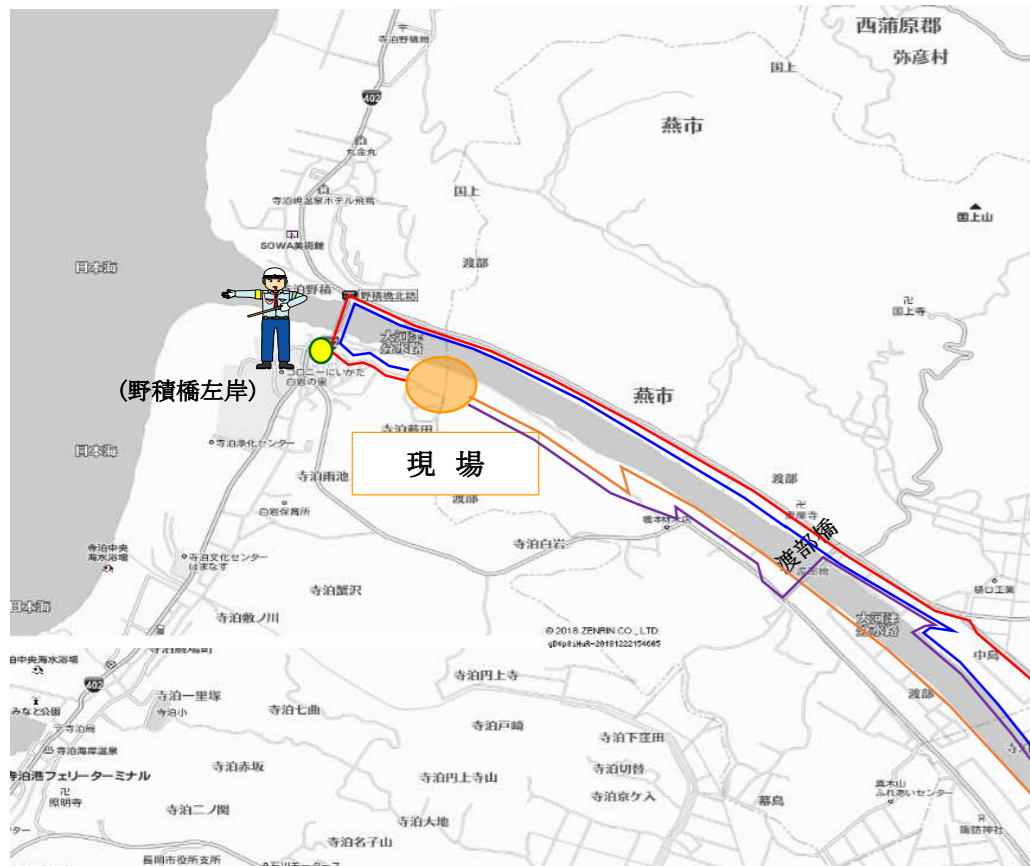


【土砂運搬経路図】(三条市福島新田地先)

※ R2.5/7 (木) より

- その5・その6工事 往路 復路
- その7・その8工事 往路 復路



交通誘導整理員:

- 野積橋左岸・本川橋南詰の2名
(その7工事・その8工事が担当。共有のため調整する)
- 信明産業交差点・坂下の交差点・右岸堤防上の3名
(その5工事・その6工事が担当。共有のため調整する)